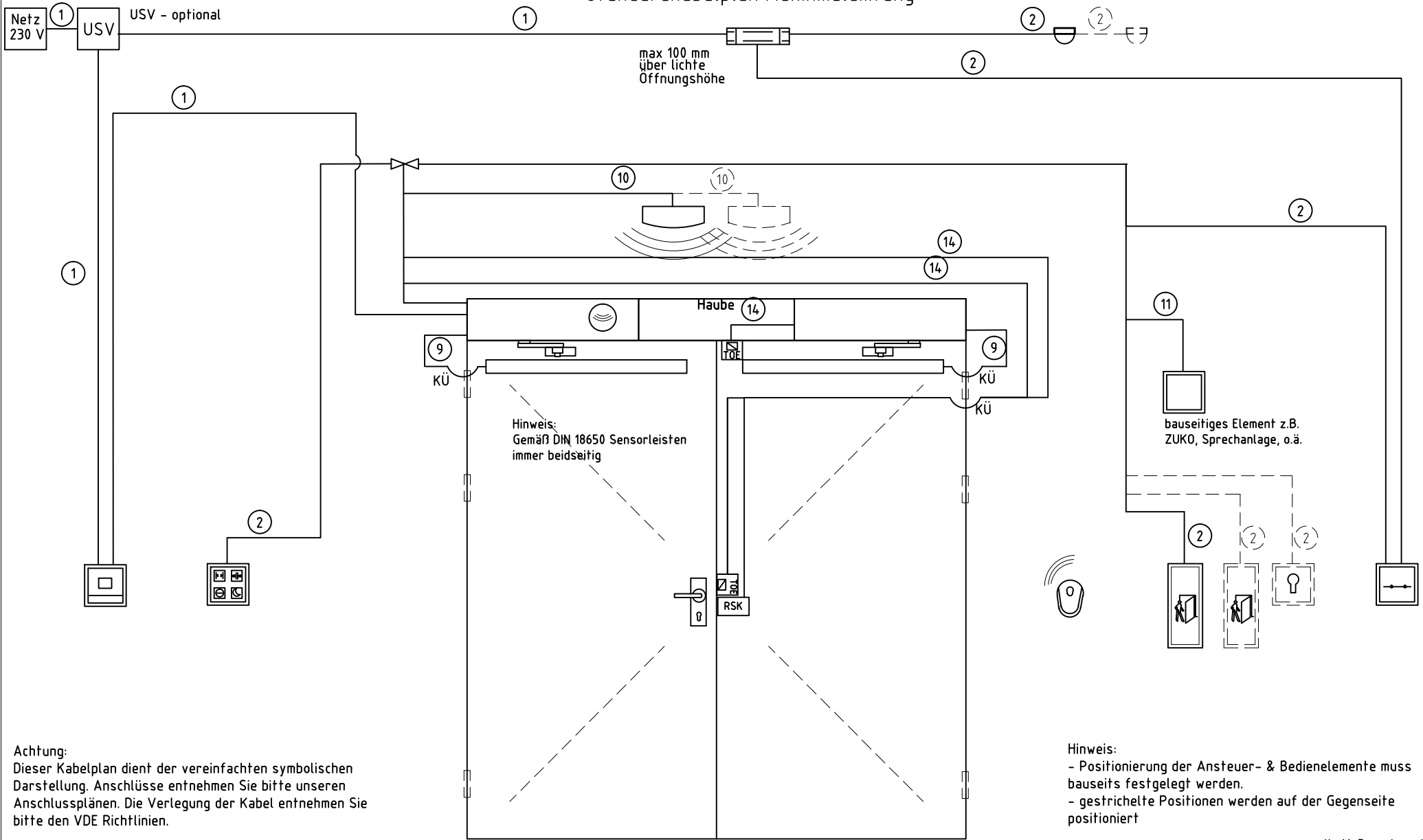


Standardkabelplan Maximalumfang



Achtung:
Dieser Kabelplan dient der vereinfachten symbolischen Darstellung. Anschlüsse entnehmen Sie bitte unseren Anschlussplänen. Die Verlegung der Kabel entnehmen Sie bitte den VDE Richtlinien.

Hinweis:
- Positionierung der Ansteuer- & Bedienelemente muss bauseits festgelegt werden.
- gestrichelte Positionen werden auf der Gegenseite positioniert

alle Maßangaben sind in mm

Auftraggeber				TSA160NT - F-IS (drck.) DIN rechts			
Ansprechpartner		Kd-Nr		Innendienst			
Objekt		Angebot		Außendienst			
Objektanschrift		PosNr.		Datum		Version	
				16.04.2013			



007 Release 1.0

Diese Zeichnung entspricht dem Entwicklungsstand des Zeichnungsdatums bzw. der letzten Änderungsquellnummer. Aus der Benutzung der Zeichnung können keine Ansprüche, gleich welcher Art, einschließlich Schadensersatzansprüche, abgeleitet und gegen GEZE geltend gemacht werden. Die Zeichnung bleibt unser Eigentum und ist Dritten nur für die Vertragsdauer zur Benutzung überlassen. Sämtliche aus der Zeichnung ergebenden Ansprüche stehen ausschließlich GEZE zu. Ohne vorherige Zustimmung von GEZE darf diese Zeichnung weder vervielfältigt noch Dritten zugänglich gemacht werden.

This drawing shows the actual state of product development at the date of the drawing or the revision date. No claims or damages in any form can be made against GEZE as a result of the interpretation of this drawing. This drawing remains the property of GEZE and is made available to third parties only for the duration of contractual obligations. All rights connected with this drawing remain in possession of GEZE. This drawing may not be copied or handed over to third parties without the express consent of GEZE.

Legende Maximalumfang

1 NYM-J 3x1,5 mm²

2 I-Y(ST) Y 2x2x0,6 mm²

9 Leerrohr Ø 10 mm mit Zugdraht oder LiYY 6x0,25mm bei verdecktem KÜ

10 Leerrohr Ø 10 mm mit Zugdraht; Kabel Lieferumfang GEZE, max. 3 m

11 Kabelinfo ist bauseitig zu erbringen

14 Leerrohr Ø 10 mm mit Zugdraht; LIYY 4x0,6mm



Mat.-Num. 131209
1 x
WTH-1, FUNKHANDSENDER
1-KANAL



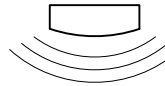
Mat.-Num. 108567
1 x
USV - Anlage 1000 VA



Mat.-Num. 118417
1 x
AS500
MECH.PROGRAMMSCHALTER
MPS-D, UP



Mat.-Num. TOE bauseitig
Hinweis: 2 x
24V 100% bauseitig
Einschaltdauer



Mat.-Num. 124087
2 x
GC 302 R,
RADARBEWEGUNGSMELDER,
SCHWARZ



Mat.-Num. 114078
2 x
FLÄCHENTASTER, AP, WEISS



Mat.-Num. RSK bauseitig
1 x
bauseitig



Mat.-Num. bauseitig
1 x



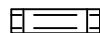
Mat.-Num. 139850
2 x
RAUCHSCHALTER GC 152,
VERPACKT



Mat.-Num. 120881
1 x
AS500 NOT-AUS-Schalter, UP



Mat.-Num. 116266
1 x
AS500 UNTERBRECHERTASTER
UTA, UP



Mat.-Num. 99851
1 x
GEZE
RAUCHSCHALTERZENTRALE
RSZ6 SILBERF.



Mat.-Num. 54240
1 x
SCT221, SCHLÜSSELTASTER, UP,
0. PROFILZ.



Mat.-Num. 131213
1 x
WRM-24, FUNKEMPFANGSMODUL

Hinweise

Die Leitungsverlegung muss nach der DIN VDE 0100 und allen weiteren notwendigen und mitgeltenden Normen erfolgen.

Die Leitungsverlegung, Anschluß und Inbetriebnahme darf nur durch autorisierte elektro Fachkräfte ausgeführt werden.

Bei Kombinationen mit Fremdfabrikaten übernimmt GEZE keine Gewähr- und Serviceleistungen.

- Kabel für Schiebeantrieb mind. 4000 mm,
- für Drehtürantrieb 2000 mm und
- Signalleitungen mind. 500 mm aus der Wand stehen lassen

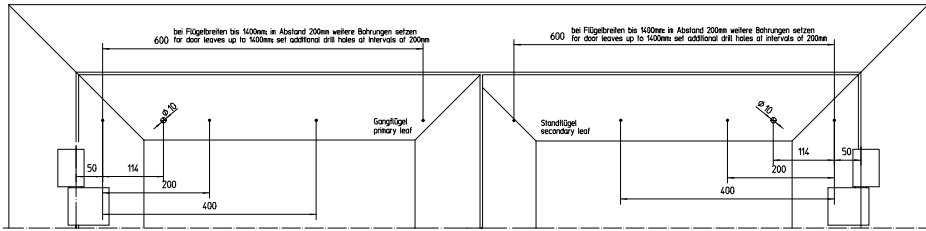
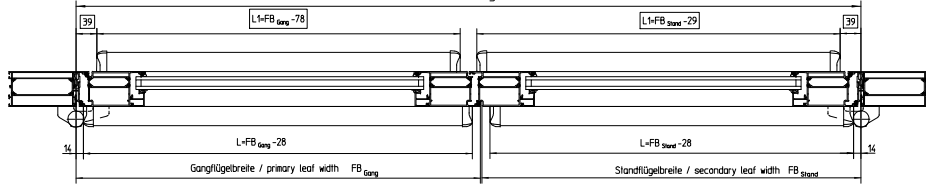
ACHTUNG: flexible Leitungen nicht verputzen

alle Maßangaben sind in mm

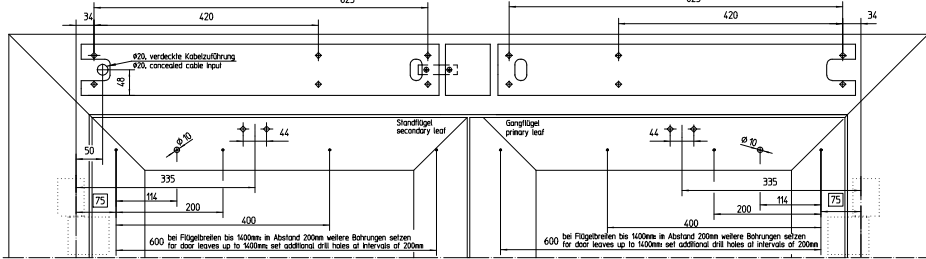
Auftraggeber		TSA160NT - F-IS (drck.) DIN rechts			
Ansprechpartner		Kd-Nr	Innendienst		
Objekt		Angebot	PosNr.	Außendienst	
Objektanschrift		Datum		16.04.2013	Version



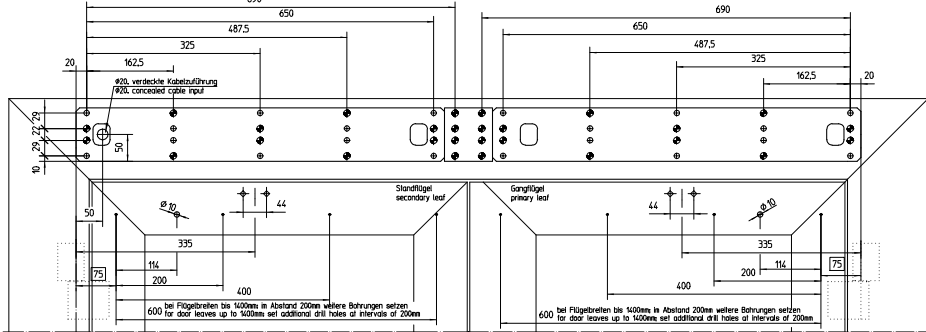
Bandabstand / hinge clearance



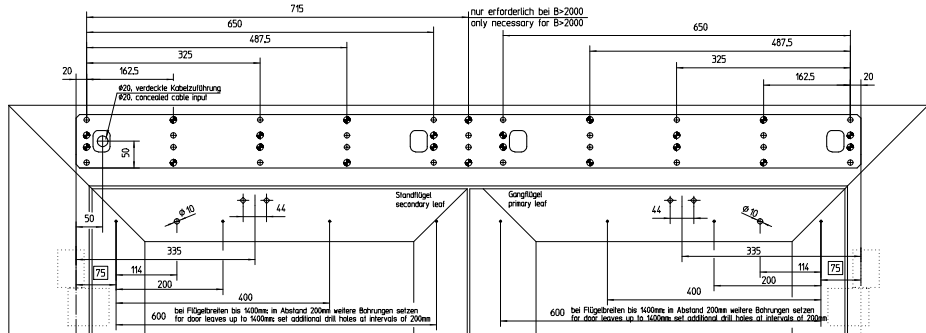
Direktbefestigung und GC335
direct fitting and GC335



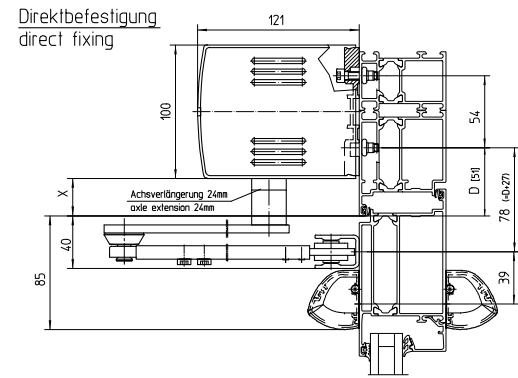
Befestigung mit Montageplatte und GC335
fitting with mounting plate and GC335



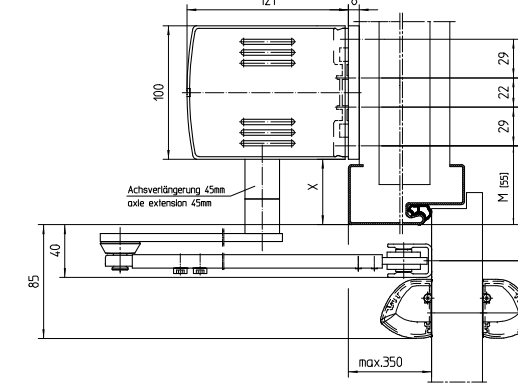
Befestigung mit durchgehender Montageplatte und GC335
fitting with continuous mounting plate and GC335



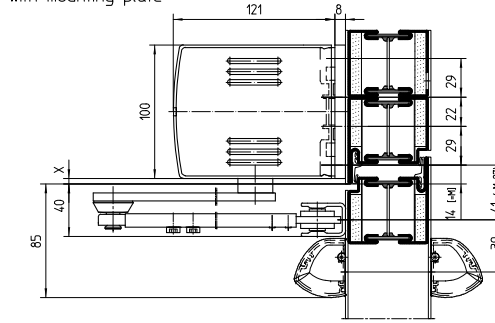
Direktbefestigung
direct fixing



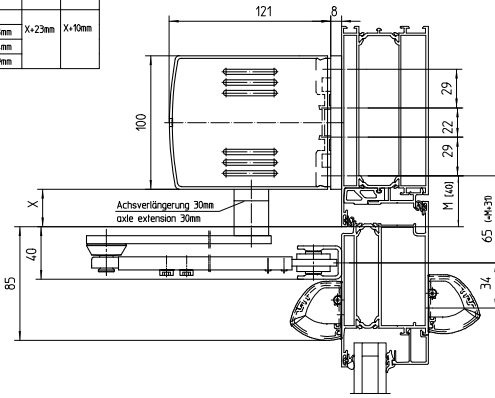
Befestigung mit Montageplatte
fixing with mounting plate



Befestigung mit Montageplatte
fixing with mounting plate



Achsverlängerung axle extension	X*	D*	H*
ohne / without	4	X+23mm	X+10mm
24mm	28mm		
30mm	34mm		
45mm	49mm		

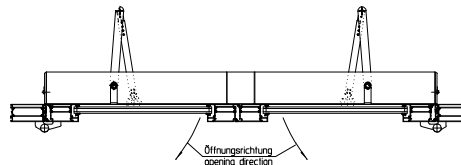
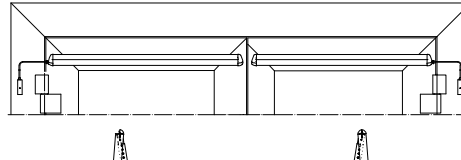
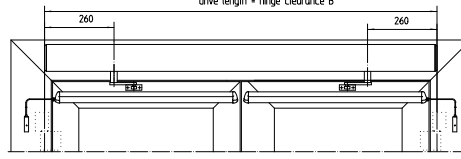
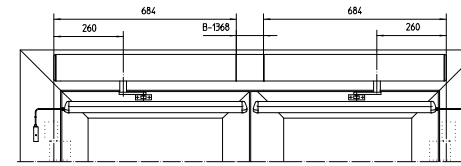


Maße in □ sind abhängig von Türflanz und müssen in Einzelfall geprüft werden
Dimensions in □ depend on door rebate and have to be checked in each individual case

- Befestigungsschloß #8
fitting pattern #8
- Befestigungsschloß #6
fitting pattern #6
- Befestigungsschloß #5
fitting pattern #5

Einziehfutter, Dübel oder gleichwertiges Befestigungsmaterial verwenden
Use clinch nut, anchor or equivalent mounting material

Bandabstand B hinge clearance B		Gangflügelbreite primary leaf width		Stützabstand auf Blatt support distance on leaf
min.	max.	min.	max.	
1470	2800	690	1400	400



Die Antriebe TSA60NT und TSA60NT F für 2-Flg. Türen sind mit einer elektronischen Schließfolgesteuerung ausgestattet. Für den Einsatz an Brandschutz Türen ist jedoch nur die TSA60NT-F-IS mit mech. Schließfolgesteuerung gen. EN 158 erlaubt.

Normen und gesetzliche Vorschriften:
- Gem. der EU-Maschinenrichtlinie 2006/42/EG muß eine Sicherheitsanalyse (Gefahrenanalyse) für die Türanlage durchgeführt werden. Weitere Informationen dazu auf www.geze.de

- Montage- und Serviceanleitung sowie die dazugehörigen Produktunterlagen TSA60NT (F) sind zu beachten.

Für die Bundesrepublik Deutschland gilt zusätzlich:

- ASR A17 Richtlinien für kraftbetriebl. Fenster, Türen und Tore

- gesetzliche Bestimmungen und weiterführende Normen

Für andere Länder sind die jeweils geltenden Vorschriften einzuhalten.

Anwendungsschrittlisten

- Die Anwendungsbeschreibungen der Türhersteller sind einzuhalten.

- Sichere Befestigung vorsehen

The door drives TSA60NT and TSA60NT F for double leaves are equipped with an electronic closing sequence control. However, only the TSA60NT-F-IS (when used in conjunction with mechanical closing sequence control accredited to EN 158) is permitted for application on fire doors.

Standards and legal regulations:

- In accordance to EU Machine Directive 2006/42/EC, a safety analysis (danger analysis) must be accomplished.

- For further information see www.geze.de

- The fitting and service instructions as well as the other product documents TSA60NT (F) must be observed.

- For the Federal Republic of Germany, in particular:

- ASR A17 "Guidelines for power-operated windows, doors and gates"

- further legal regulations and standards

- Guidelines for applicators

- All application instructions of the door manufacturer must be followed.

- Fix all components tightly

GEZE GmbH (Germany / designation)		TSA60NT (F) (US) (IF-JSI) / TSA60 NT (F), TS1605ym.	
Türantriebe Door Drives		Türantriebe Door Drives	
vertraulich / confidential		drückend mit Gefährde / pushing with linkage	
code	name / note	code	name / note
02	2-Flg. Ibsk ---	25.11.11	IB02
01	2-Flg. Ibsk ---	25.11.11	IB02
00	2-Flg. Ibsk ---	25.11.11	IB02
03	2-Flg. Ibsk ---	25.11.11	IB02
04	2-Flg. Ibsk ---	25.11.11	IB02
05	2-Flg. Ibsk ---	25.11.11	IB02
06	2-Flg. Ibsk ---	25.11.11	IB02
07	2-Flg. Ibsk ---	25.11.11	IB02
08	2-Flg. Ibsk ---	25.11.11	IB02
09	2-Flg. Ibsk ---	25.11.11	IB02
10	2-Flg. Ibsk ---	25.11.11	IB02
11	2-Flg. Ibsk ---	25.11.11	IB02
12	2-Flg. Ibsk ---	25.11.11	IB02
13	2-Flg. Ibsk ---	25.11.11	IB02
14	2-Flg. Ibsk ---	25.11.11	IB02
15	2-Flg. Ibsk ---	25.11.11	IB02
16	2-Flg. Ibsk ---	25.11.11	IB02
17	2-Flg. Ibsk ---	25.11.11	IB02
18	2-Flg. Ibsk ---	25.11.11	IB02
19	2-Flg. Ibsk ---	25.11.11	IB02
20	2-Flg. Ibsk ---	25.11.11	IB02
21	2-Flg. Ibsk ---	25.11.11	IB02
22	2-Flg. Ibsk ---	25.11.11	IB02
23	2-Flg. Ibsk ---	25.11.11	IB02
24	2-Flg. Ibsk ---	25.11.11	IB02
25	2-Flg. Ibsk ---	25.11.11	IB02
26	2-Flg. Ibsk ---	25.11.11	IB02
27	2-Flg. Ibsk ---	25.11.11	IB02
28	2-Flg. Ibsk ---	25.11.11	IB02
29	2-Flg. Ibsk ---	25.11.11	IB02
30	2-Flg. Ibsk ---	25.11.11	IB02
31	2-Flg. Ibsk ---	25.11.11	IB02
32	2-Flg. Ibsk ---	25.11.11	IB02
33	2-Flg. Ibsk ---	25.11.11	IB02
34	2-Flg. Ibsk ---	25.11.11	IB02
35	2-Flg. Ibsk ---	25.11.11	IB02
36	2-Flg. Ibsk ---	25.11.11	IB02
37	2-Flg. Ibsk ---	25.11.11	IB02
38	2-Flg. Ibsk ---	25.11.11	IB02
39	2-Flg. Ibsk ---	25.11.11	IB02
40	2-Flg. Ibsk ---	25.11.11	IB02
41	2-Flg. Ibsk ---	25.11.11	IB02
42	2-Flg. Ibsk ---	25.11.11	IB02
43	2-Flg. Ibsk ---	25.11.11	IB02
44	2-Flg. Ibsk ---	25.11.11	IB02
45	2-Flg. Ibsk ---	25.11.11	IB02
46	2-Flg. Ibsk ---	25.11.11	IB02
47	2-Flg. Ibsk ---	25.11.11	IB02
48	2-Flg. Ibsk ---	25.11.11	IB02
49	2-Flg. Ibsk ---	25.11.11	IB02
50	2-Flg. Ibsk ---	25.11.11	IB02
51	2-Flg. Ibsk ---	25.11.11	IB02
52	2-Flg. Ibsk ---	25.11.11	IB02
53	2-Flg. Ibsk ---	25.11.11	IB02
54	2-Flg. Ibsk ---	25.11.11	IB02
55	2-Flg. Ibsk ---	25.11.11	IB02
56	2-Flg. Ibsk ---	25.11.11	IB02
57	2-Flg. Ibsk ---	25.11.11	IB02
58	2-Flg. Ibsk ---	25.11.11	IB02
59	2-Flg. Ibsk ---	25.11.11	IB02
60	2-Flg. Ibsk ---	25.11.11	IB02
61	2-Flg. Ibsk ---	25.11.11	IB02
62	2-Flg. Ibsk ---	25.11.11	IB02
63	2-Flg. Ibsk ---	25.11.11	IB02
64	2-Flg. Ibsk ---	25.11.11	IB02
65	2-Flg. Ibsk ---	25.11.11	IB02
66	2-Flg. Ibsk ---	25.11.11	IB02
67	2-Flg. Ibsk ---	25.11.11	IB02
68	2-Flg. Ibsk ---	25.11.11	IB02
69	2-Flg. Ibsk ---	25.11.11	IB02
70	2-Flg. Ibsk ---	25.11.11	IB02
71	2-Flg. Ibsk ---	25.11.11	IB02
72	2-Flg. Ibsk ---	25.11.11	IB02
73	2-Flg. Ibsk ---	25.11.11	IB02
74	2-Flg. Ibsk ---	25.11.11	IB02
75	2-Flg. Ibsk ---	25.11.11	IB02
76	2-Flg. Ibsk ---	25.11.11	IB02
77	2-Flg. Ibsk ---	25.11.11	IB02
78	2-Flg. Ibsk ---	25.11.11	IB02
79	2-Flg. Ibsk ---	25.11.11	IB02
80	2-Flg. Ibsk ---	25.11.11	IB02
81	2-Flg. Ibsk ---	25.11.11	IB02
82	2-Flg. Ibsk ---	25.11.11	IB02
83	2-Flg. Ibsk ---	25.11.11	IB02
84	2-Flg. Ibsk ---	25.11.11	IB02
85	2-Flg. Ibsk ---	25.11.11	IB02
86	2-Flg. Ibsk ---	25.11.11	IB02
87	2-Flg. Ibsk ---	25.11.11	IB02
88	2-Flg. Ibsk ---	25.11.11	IB02
89	2-Flg. Ibsk ---	25.11.11	IB02
90	2-Flg. Ibsk ---	25.11.11	IB02
91	2-Flg. Ibsk ---	25.11.11	IB02
92	2-Flg. Ibsk ---	25.11.11	IB02
93	2-Flg. Ibsk ---	25.11.11	IB02
94	2-Flg. Ibsk ---	25.11.11	IB02
95	2-Flg. Ibsk ---	25.11.11	IB02
96	2-Flg. Ibsk ---	25.11.11	IB02
97	2-Flg. Ibsk ---	25.11.11	IB02
98	2-Flg. Ibsk ---	25.11.11	IB02
99	2-Flg. Ibsk ---	25.11.11	IB02
100	2-Flg. Ibsk ---	25.11.11	IB02